

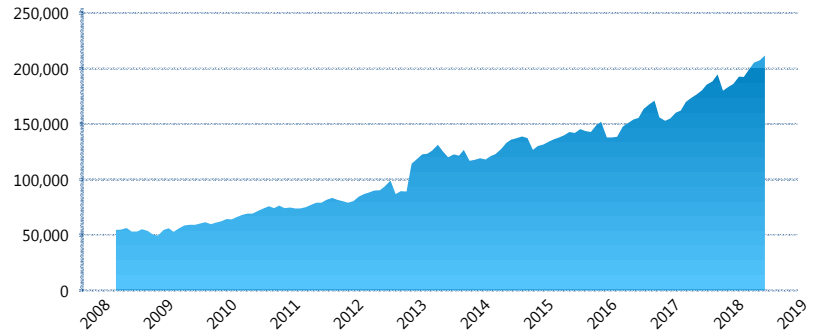
### I. INFORMACIÓN FINANCIERA

#### I) Detalles del Fondo

Detalles del Fondo	
Razón Social	Citibanamex Siefore Básica 4, S.A. de C.V.
Inicio de Operaciones	03/03/2008
Tipo de Fondo	Básica
Clave Bolsa	SBBMX4
Activos Administrados *	211,658
ISIN	MX54SB2D0011
Comisión Anual	0.98%
Administrador	Citibanamex Afore, S.A. de C.V., integrante del Grupo Financiero Citibanamex
Director General	C. Luis Sebastián Sayeg Seade
Presidente del Consejo	C. Luis Sebastián Sayeg Seade

#### Activos Administrados \*

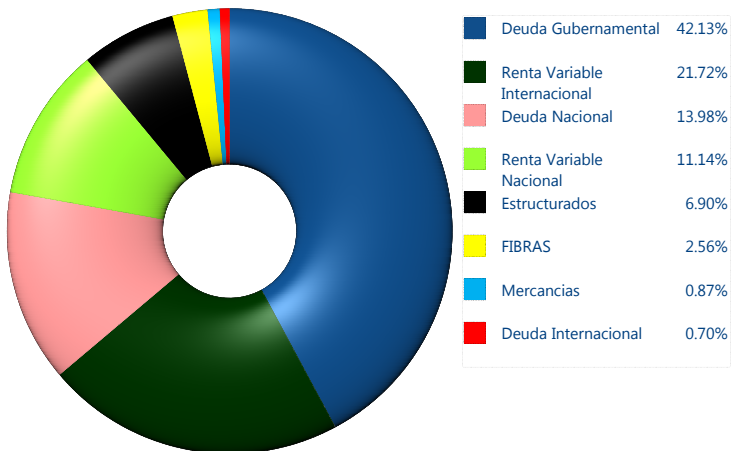
\$211,658



\*Cifras en millones de pesos

Contiene el efecto de fusiones, cortes transversales y transferencias por edad. Para mayor información consultar: <http://www.consar.gob.mx/gobmx/Aplicativo/Factsheets/EC/ECSAR.pdf>

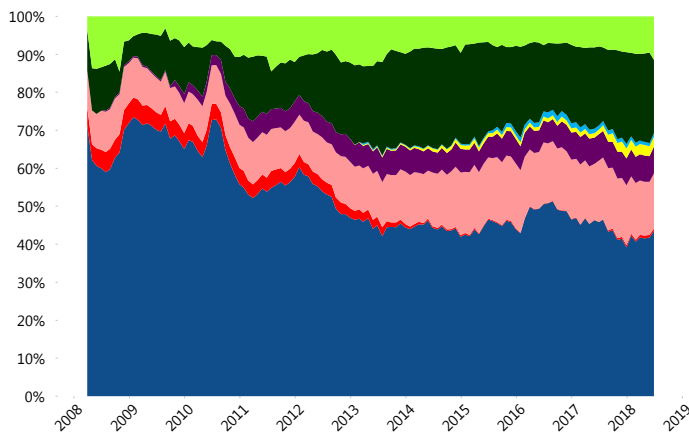
#### II) Inversiones



Tipo de Instrumento		Citibanamex (SB4)	Sistema Básicas 4**
Renta Variable Nacional	Renta Variable Nacional	11.14%	8.83%
	<b>Total</b>	<b>11.14%</b>	<b>8.83%</b>
Renta Variable Internacional	Renta Variable Internacional	21.72%	19.22%
	<b>Total</b>	<b>21.72%</b>	<b>19.22%</b>
Mercancías	Mercancías	0.87%	0.38%
	<b>Total</b>	<b>0.87%</b>	<b>0.38%</b>
FIBRAS	FIBRAS	2.56%	2.90%
	<b>Total</b>	<b>2.56%</b>	<b>2.90%</b>
Estructurados	Estructurados	6.90%	5.58%
	<b>Total</b>	<b>6.90%</b>	<b>5.58%</b>
Deuda Nacional	Aerolíneas	0.00%	0.02%
	Alimentos	0.60%	0.69%
	Automotriz	0.10%	0.29%
	Banca de Desarrollo	1.24%	1.06%
	Bancario	0.74%	0.97%
	Bebidas	0.39%	0.58%
	Cemento	0.05%	0.05%
	Centros Comerciales	0.02%	0.09%
	Consumo	0.28%	0.43%
	Deuda CP	0.00%	0.01%
	Empresas Productivas del Estado	0.28%	2.41%
	Estados	0.17%	0.40%
	Europesos	4.32%	3.01%
	Grupos Industriales	0.68%	0.48%
	Infraestructura	2.57%	4.03%
	Inmobiliario	0.08%	0.15%
	OTROS	0.61%	0.94%
	Papel	0.03%	0.04%
	Serv. Financieros	0.29%	0.44%
	Siderurgica	0.00%	0.01%
Telecom	0.49%	0.96%	
Transporte	0.22%	0.63%	
Vivienda	0.86%	1.34%	
<b>Total</b>	<b>13.98%</b>	<b>19.05%</b>	
Deuda Internacional	Deuda Internacional	0.70%	0.58%
	<b>Total</b>	<b>0.70%</b>	<b>0.58%</b>
Deuda Gubernamental	BONDESD	0.00%	0.71%
	BONOS	19.64%	13.24%
	BPA182	0.00%	0.01%
	CBIC	5.30%	2.51%
	CETES	0.00%	1.70%
	UDIBONO	13.63%	21.28%
	UMS	2.28%	0.85%
	REPORTO	1.28%	3.16%
	<b>Total</b>	<b>42.13%</b>	<b>43.46%</b>
	<b>Total</b>	<b>100.00%</b>	<b>100.00%</b>

\*\*Considera las inversiones de todo el grupo de SIEFORES Básicas 4 Cifras al cierre de junio de 2018

#### Evolución de Inversiones



### III) Desempeño

#### Rendimiento Bolsa

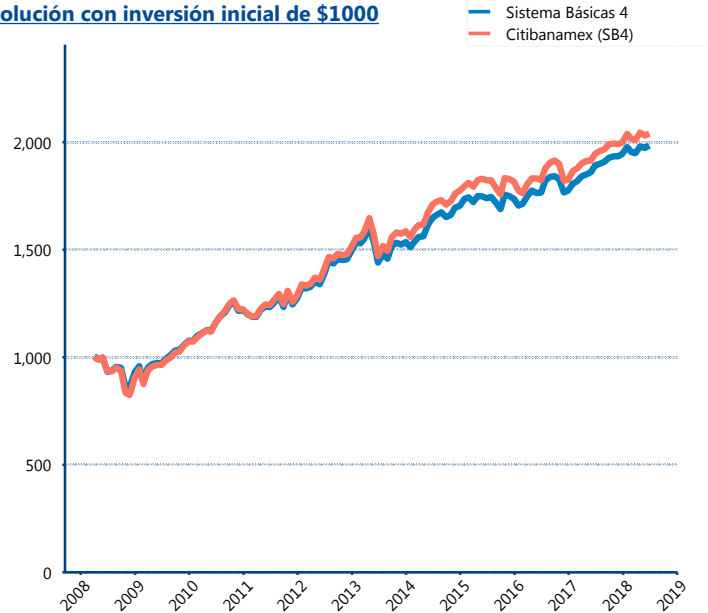
Tipo	Citibanamex (SB4)	Sistema Básicas 4
1 año	5.41%	5.31%
2 años	5.97%	6.16%
3 años	3.99%	4.61%
5 años	6.50%	6.34%

#### Indicador de Rendimiento Neto

Siefore	IRN %
Profuturo (SB4)	8.60%
SURA (SB4)	7.97%
<b>Citibanamex (SB4)</b>	<b>7.52%</b>
Coppel (SB4)	6.91%
Azteca (SB4)	6.82%
XXI-Banorte (SB4)	6.69%
Principal (SB4)	6.67%
PensionISSSTE (SB4)	6.59%
Invercap (SB4)	5.97%
Inbursa (SB4)	5.80%

Promedio Simple	5.60 %
Promedio Ponderado	0.00 %

#### Evolución con inversión inicial de \$1000



Construido con el precio de la Siefore registrado en la Bolsa Mexicana de Valores

### IV) Medidas de sensibilidad y riesgos

#### Evolución del Plazo Promedio Ponderado

